

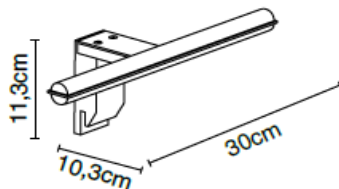
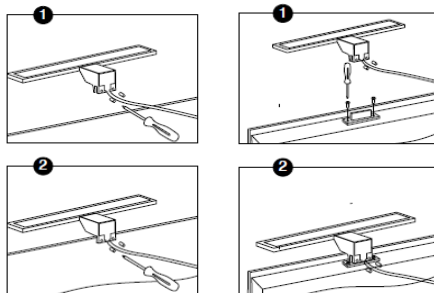
# FICHA TECNICA

# MANILLONS TORRENT

DEPARTAMENTO TECNICO

DESCRIPCION:	APLIQUE LED CII IP23 <b>1X12W</b> 30 C/M DEC.CROMO	CODIGO:	7651 02
		<b>EAN13</b>	8765102000007

FIJACION A SUPERFICIE:	ESPEJO CRISTAL	FOTO:	
<b>UNIVERSAL</b>	MARCO		



### MATERIALES Y DECORACIONES:

Metal: Zamak, Aluminio    Decoración: Cromo  
Protector: Acrílico mate

EMBALAJE:	Unidades	Medidas(m)	Peso(Grs)	Volumen(m3)
Interior:	10	305*110*30mm	555	0,001
Exterior:	1	320*240*170mm	5550	0,0131

COMPONENTES QUE LLEVA:
1 Aplique
1 Caja de conexiones
1 Hoja instrucciones
1 Lámpara instalada
1 Transformador instalado
1 Bolsa UTE

### REQUISITOS DE FABRICACION PROPIA:

CANTIDAD MINIMA: **500-1000** ud **90** Dias

### ENTREGA:

### REPUESTOS INCLUIDOS:

### CALIDAD DEL ACABADO GENERAL:

1-Trasera: ▼  
2-Superior y lateral: ▼▼▼  
3-frontal e inferior: ▼▼▼

### SIMBOLOS DE CALIDADES

▼ Normal  
▼▼ Bueno  
▼▼▼ Superior

### ALIMENTACION ELECTRICA:

Tension Nominal	Potencia de consumo	Casquillo	Lámpara	Clasificación energética	Conexión a red
230V-50Hz	<b>12W</b>	<b>LED</b>		<b>A</b>	Caja de conexiones con 2 bornes

### NORMALIZACION Y CLASIFICACION



### FUENTE DE LUZ E ILUMINANCIA

Temperatura de color de la luz	Vida de la lámpara	Luxes	Dirección del	Lumen
5000 K	36.000 h	1)380		4)800
		2)280		
		3)90		