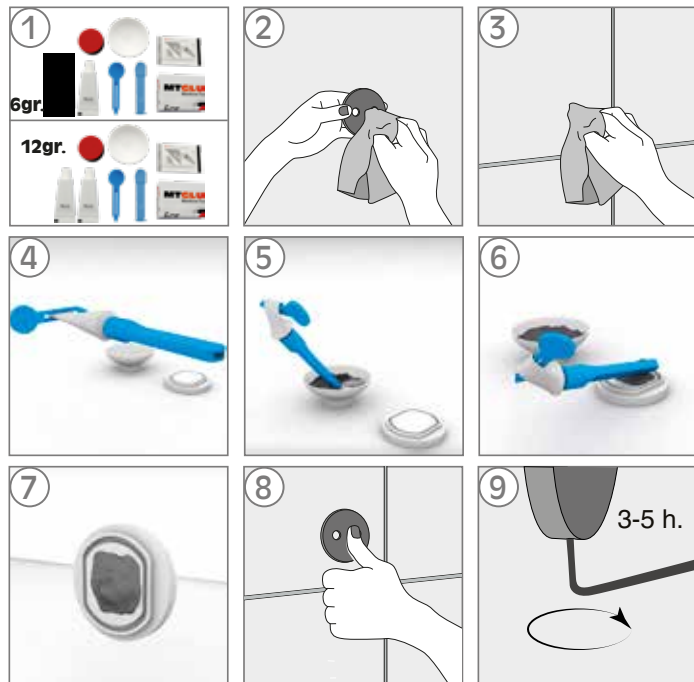
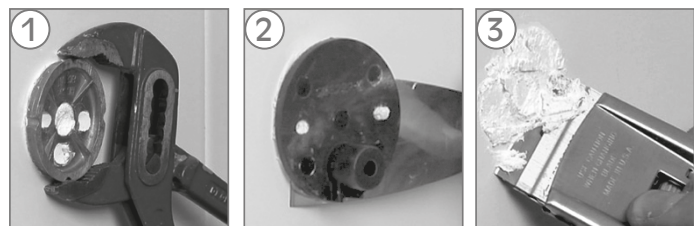


ES. Fijación accesorio baño con Mtglue  
 PT. Fixação do acessorio com Mtglue  
 EN. Fixing of bathroom accessory with Mtglue  
 FR. Fixation de l'accessoire avec Mtglue



ES. Quitar  
 PT. Remover  
 EN. Remove  
 FR. Enlever



# Manillons Torrent

GUÍA DE INSTRUCCIONES  
 Instructions guide / Guia de instruções/ guide d'instructions

MTGLUE Ref. 0976 / Ref. 0979

ES. Por favor, lea las instrucciones cuidadosamente antes de montarlo para garantizar un funcionamiento seguro y satisfactorio.

PT. Por favor, leia as instruções cuidadosamente antes de usar para garantir o funcionamento seguro e satisfatório deste produto.

EN. Please read the instructions carefully before use to ensure safe and satisfactory operation of this product.

FR. ATTENTION: Lire attentivement les instructions avant de procéder au montage afin de garantir un fonctionnement sûr et satisfaisante.

**MTGLUE**  
 Manillons Torrent



Ref. 0976

**6gr.**

2 a 4 puntos anclaje  
 2 to 4 fixing dots  
 2 à 4 points de fixation  
 2 a 4 pontos de fixação

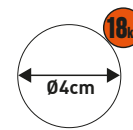
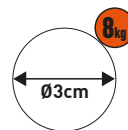
**2** 3.9 cm  
**4** 3.2 cm

Ref. 0979

**12gr.**

8 a 10 puntos anclaje  
 8 to 10 fixing dots  
 8 à 10 points de fixation  
 8 a 10 pontos de fixação

**8** 3.9 cm  
**10** 3.2 cm



## ES INSTRUCCIONES PARA LA UTILIZACION DE MTGLUE

"MT Glue" puede fijarse en superficies ásperas, rugosas y lisas tales como azulejos, baldosas, piedra natural, hormigón, cristal, madera laminada, metal y muchos tipos de plásticos. Gracias a sus propiedades únicas "MT Glue" puede utilizarse como adhesivo para superficies lisas o como una fina capa adhesiva sobre superficies lisas como una capa reparadora más gruesa para rellenar huecos. Las superficies deben ser aptas para soportar el peso. Deben estar limpias, secas y libres de cera y grasa. Es aconsejable limpiar con un trapo limpio y seco. No utilizar limpiadores comunes que contengan siliconas. La sujeción de "MT Glue" es más limitada en superficies menos capaces de soportar pesos como papeles pintados, escayolas, pinturas, etc. "MT Glue" no adhiere en polietileno (PE), Polipropileno (PP) o politetrafluoroetileno (PTFE) como el tejón. Sugerimos que haga una comprobación de la capacidad de carga y adhesión en cualquier otra superficie de plástico o materiales no indicados anteriormente.

### A- PREPARACION DE "MT GLUE"

- 1-Limpiar el producto con un trapo limpio y seco.
- 2-Limpiar la superficie donde se va a pegar con un paño humedecido con alcohol o disolvente y dejar evaporar.
- 3-Abrir el tubo del pegamento y retirar el precinto protector. Apretar la manija azul, retirar el tapón de la parte inferior y enrosacar al tubo de pegamento. Retirar seguidamente la tapa de la parte superior.
- 5-Vaciar el contenido del pegamento dentro del pequeño bol suministrado. Si fuera necesario, añadir con la llave incluida.
- 6-Remover la masa durante unos segundos con la punta de la cuchilla y aplicar sobre la pieza a pegar.
- 7-Presionar la pieza contra la pared. Dependiendo de la superficie "MT Glue" se puede moldear y corregir antes de los 15 minutos.
- 8-En la mayoría de los casos después de fijada la traserá se puede proceder con la colocación de la pieza entre 4 a 5 horas según los requisitos de fijación. El nivel máximo de estabilidad se alcanza después de las 72 horas.
- 9-Una vez seco, el exceso de material que haya podido sobresalir por los laterales se puede eliminar fácilmente con una cuchilla (cutter) o similar.

### B-COMO RETIRAR "MT GLUE" SIN DEJAR RASTROS

- "MT Glue" se puede retirar completamente casi de cualquier superficie.
- 1-Utilice unos alicates para retirar el objeto.
- 2-Una fina espátula también se puede introducir detrás del objeto para retirarlo.
- 3-Como alternativa, los objetos fijados con "MT Glue" se pueden retirar con un hilo de sierra, tenga cuidado de no dañar las superficies delicadas.
- 4-Retirar cualquier resto de adhesivo en superficies duras con una raqueta. Si fuera necesario utilizar un limpiador con base de alcohol y un cepillo duro. En superficies más delicadas también se pueden emplear quita-siliconas adecuadas.

### C-RECOMENDACIONES DE SEGURIDAD "MT GLUE"

- El contacto de "MT Glue" con la piel es inofensivo. Simplemente limpiar con agua y jabón.
- Si se ingiere el producto acudir inmediatamente al centro de envenenamiento más cercano o busque atención médica cuanto antes.
- EN CASO DE CONTACTO CON LOS OJOS, aclarar con abundante agua durante varios minutos. Si persiste la irritación ocular, CONSULTAR con un médico.
- Mantener alejado de fuentes de calor, chispas, llamas o superficies calientes. No fumar.
- Una vez haya fraguado, los residuos de "MT Glue" pueden ser eliminados con la basura doméstica.

La anterior información, en particular las sugerencias de trabajo y utilización del producto se basan en nuestro conocimiento y experiencia. Puesto que los materiales y condiciones de trabajo pueden variar de un país a otro, no podemos garantizar que nuestros recomendamos daria a cabo suficientes comprobaciones por su cuenta con el fin de determinar si nuestro producto es adecuado para las tareas y necesidades que Ud. requiere. La adhesión no garantiza un resultado basado únicamente en la información aquí expuesta o informada verbalmente.

Almacenar en un lugar fresco y bien ventilado.

Distribuido por B/96.201.173

## EN - INSTRUCTIONS OF USE OF MTGLUE

"MT Glue" can be fixed either on rough or smooth interior or exterior surfaces such as tiles, natural stone, concrete, glass, wood laminates, metal and many plastics. Thanks to its unique properties "MT Glue" can be used as follows:  
•As a thick adhesive layer on smooth surfaces  
•As a thick repairing layer to fill gaps  
Surfaces must be suitable for supporting the weight. They must be clean, dry and wax or grease free. It is recommended to clean with clean and dry cloth. Do not use common cleaners containing silicones.  
The fixing of "MT Glue" is more limited on surfaces less able to support weights such as wallpapers, plaster, paints, etc.

"MT Glue" does not adhere to polyethylene (PE), polypropylene (PP) nor polytetrafluoroethylene (PTFE) like Teflon. You are strongly advised to carry out an initial test to determine the load bearing capacity and adhesion of other plastics and materials not listed above.

### A -PREPARING OF MTGLUE

- 1- Clean the product with a clean and dry cloth.
- 2- Clean the surface where sticking will be used with a cloth soaked with alcohol or solvent. Allow to evaporate.
- 3- Open the tube containing the glue and remove the protective seal.
- 4- Rotate the cover from the bottom part of the blue cannula and screw in to the glue tube. Then remove top cover from the blue cannula.
- 5- Empty the tube complete content through the cannula on the bowl supplied. Use the key on the handle if necessary.
- 6- Mix the mass for a few seconds with the tip of the cannula and apply on the piece to paste.
- 7- Press the piece against the wall. Depending on the surface it can be molded and corrected before 15 minutes approximately.
- 8- In most cases and according to bonding requirements the unit can be installed in about 4 to 5 hours after the back plate is bolt to the wall. Maximum stability level is reached in about 72 hours.
- 9- Once dry, the excess material that may have protruded from the sides can be easily removed with a cutter or something similar.

### B- REMOVING "MT GLUE" WITHOUT LEAVING TRACES

- "MT Glue" can be completely removed from almost any surface.
- A-Use a pair of pliers to remove the mounted object away.
- B-A thin spatula can also be inserted behind objects fixed to remove them.
- Alternatively objects fixed with "MT Glue" can be removed by using a saw wire. Be careful on sensitive surfaces.
- D-Remove any "MT Glue" adhesive from hard surfaces with a glass scraper. If necessary apply an alcohol cleaner with a stiff brush. On sensitive surfaces "MT Glue" may also be removed by using a non-damaging silicone remover.

### C- SAFETY WARNINGS

- Skin contact with "MT Glue" is harmless. Simply wash off with soap and running water.
- If swallowed please contact the nearest poison center or seek medical attention immediately.
- If "MT Glue" comes in contact with the eyes, flush them out thoroughly with water for several minutes. If irritation persists seek medical attention.
- Keep away from heat/sparks/open flames/hot surfaces. No smoking.
- Hazardous "MT Glue" product residues can be disposed in small quantities with household refuse.

The above information in particular the suggestions for working with and using our product is based on our knowledge and experience. As materials and working conditions may vary beyond our control we always recommend performing sufficient tests on your own in order to determine if our product is appropriate for your task and purposes. Adhesion cannot be guaranteed based solely on the information herein or on verbal advice.

Store in a well ventilated place. Keep cool.

Distributed by B/96.201.173

## FR - INSTRUCTIONS D'USAGE

"MT Glue" peut être fixé sur des surfaces plates, rugueuses ou lisses telles que carreaux, pierre naturelle, béton, verre, bois, contre-plaqué et plusieurs plastiques. Grâce à ses propriétés uniques, "MT Glue" peut être utilisé dans les cas suivants:  
•Comme une mince couche adhésive sur différentes surfaces. Comme une couche plus épaisse pour réparer ou remplir des creux.

Les surfaces doivent pouvoir supporter du poids. Elles doivent être propres, sèches et sans traces de cire ni de graisse. Nous conseillons de les nettoyer avec un drap propre et sec. Ne pas utiliser des nettoyeurs communs contenant des silicones.  
La fixation de "MT Glue" est plus limitée sur les surfaces moins capables de supporter du poids tels que les papiers peints, plâtres, peintures, etc.

"MT Glue" n'a pas d'adhérence sur le polyéthylène (PE), le polypropylène (PP) ou polytétrafluoroéthylène (PTFE) ex. le téflon. Nous suggérons fortement que vous fassiez des essais de la capacité de charge et d'adhérence des surfaces plastiques ou matériaux non mentionnés ci-dessus.

### A -PREPARATION DE "MT GLUE"

- 1- Frotter le produit avec un chiffon propre et sec.
- 2- Nettoyer la surface à coller avec un chiffon imbibé d'alcool ou d'un solvant. Laisser évaporer.
- 3- Ouvrir le tube de colle et retirer la protection.
- 4- Enlever le couvercle du bas de la canule bleue et visser au tube de colle. Retirer ensuite le couvercle du haut.
- 5- Verser complètement le contenu du tube à travers la canule bleue sur le bol fourni. Aidez-vous de la clé si nécessaire.
- 6- Au moyen de la pointe de la canule, mélanger pendant quelques secondes et appliquer une fine couche sur l'article à coller.
- 7- Presser contre le mur. Selon la surface "MT Glue" peut être moulé et corrigé avant 15 minutes.
- 8- Dans la plupart des cas, une fois le socle fixé au mur on pourra procéder à l'installation de la pièce entre 4 à 5 heures selon les exigences de fixation. Le niveau maximum de stabilité est atteint environ après 72 heures.
- 9- Une fois sec, l'excès de matériel sur les bords peut être facilement retiré avec une lame (cutter) ou similaire.

### B- COMMENT ENLEVER "MT GLUE" SANS LAISSER DE TRACES

- "MT Glue" peut être complètement enlevé de presque n'importe quelle surface.
- A-Utiliser des pinces pour retirer l'objet.
- B-Une spatule mince peut être placée derrière l'objet comme le fait alternativement les objets fixés avec "MT Glue" peuvent être enlevés avec un fil de sciage. Attention à ne pas abîmer les surfaces délicates.
- D-Enlever tout reste d'adhésif des surfaces duras avec un grattoir. En cas de nécessité on peut utiliser un nettoyeur à base d'alcool et une brosse dure. Pour les surfaces plus délicates on peut employer un produit spécifiquement conçu pour enlever les silicones.

### C - RECOMMANDATIONS DE SECURITE "MT GLUE"

- Le contact de "MT Glue" avec la peau est inoffensif. Laver soigneusement à l'eau et savon.
- Si le produit est ingéré, consulter immédiatement le centre anti-poison ou médecin le plus proche.
- En cas de contact avec les yeux rincer profondément pendant plusieurs minutes. Si l'irritation persiste, consulter un médecin.
- Tenir à l'écart de la chaleur/ des étincelles/des flammes nues/des surfaces chaudes. Ne pas fumer.
- Les restes endomestiques de "MT Glue" peuvent être éliminés avec les déchets domestiques.

L'information précédente, en particulier les suggestions de travail et d'utilisation du produit sont basés sur nos connaissances et expériences. Puisque les matériaux et conditions de travail peuvent varier et se trouver hors de notre contrôle, nous recommandons toujours de faire de votre propre compte les essais suffisants pour vérifier si notre produit est adapté à votre tâche et besoins que vous demandez. L'adhésion ne peut pas être garantie en se basant uniquement sur l'information décrite ci-dessus ou verbale.

Stocker dans un endroit bien ventilé. Tenir au frais.

Distribué par B/96.201.173

## PT - INSTRUCCIONES DE UTILIZACION

"MT Glue" pode ser usado para cargas irregulares e robustas, tais como azulejos, baldosas interiores e exteriores, tais como telhas, pedra natural, cimento, vidro, madeira, metal e muitos plásticos. Devido a suas propriedades únicas "MT Glue" pode ser utilizado como se segue:

•Como uma camada adesiva fina em superfícies.  
•Como uma camada mais espessa para preencher lacunas. As superfícies devem ser capazes de suportar o peso. Devem estar limpas, secas e livres de ceras e gorduras. É aconselhável limpar com um pano limpo e seco. Não usar produtos de limpeza comuns que contêm silicones.

A utilização de "MT Glue" é mais limitada em áreas menos capazes de suportar pesos como papel de parede, gesso, pinturas, etc.  
"MT Glue" não adere ao polietileno (PE), polipropileno (PP) ou politetrafluoroetileno (PTFE) p.ej. tejón. Sugerimos que seja feita a verificação da capacidade e empenho em qualquer outra superfície de plástico ou materiais não mencionados anteriormente.

### A -PREPARACION DE "MT GLUE"

- 1- Limpiar el producto con un paño limpio y seco.
- 2- Limpiar la superficie donde se colará con un paño umedecido con alcohol o solvente. Deixar evaporar.
- 3- Abrir o tubo de cola e remover o selo protector.
- 4- Não canular azul, retire a ficha do fundo e parafusar o tubo de colar à canulação superior.
- 5- Esvaziar o conteúdo de cola na pequena tigela fornecida. Se necessário, ajudar com a chave incluída.
- 6- Misture a massa durante alguns segundos com a ponta da canulação azul. Se necessário, utilizar a chave fornecida.
- 7- Pressione a peça contra a parede. Dependendo da superfície "Easy Glue" pode ser moldada e corrigida antes de 15 minutos.
- 8- Na maior parte dos casos depois de fixar o suporte pode proceder com a colocação da peça entre 4 a 5 horas dependendo dos requisitos de fixação. O nível máximo de estabilidade é atingida após 72 horas.
- 9- O excesso de material que tenha sobressaído dos lados pode ser removido facilmente com uma lâmina (âmina) ou similares.

### B- COMO RETIRAR "MT GLUE" SEM DEIXAR RASTROS

- "Easy Glue" pode ser completamente removidos de quase qualquer superfície.
- A-Use an alicate para remover o item.
- B-Una espátula fina também pode ser introduzida por detrás do objecto a ser removido.
- C-Em alternativa, os objectos fixos com "MT Glue" podem ser removidos com uma fita de serra. Ter cuidado para não danificar as superfícies delicadas.
- D-Remover qualquer adesivo sobre as superfícies duras com uma espátula. Se necessário utilizar um produto de limpeza a base de álcool e uma escova de dentes. No caso de superfícies delicadas também pode ser usado um removedor de silicone adequado.

### C- RECOMENDACOES DE SEGURANCA "MT GLUE"

- Com "MT Glue" o contato com a pele é inofensivo. Basta limpar com água e sabão.
- No caso de ingestão do produto procurar a Centro de Controle de Intoxicações mais próximo ou procurar atendimento médico o mais rápido possível.
- Se MT Glue entrar em contato com olhos, lavar abundantemente com água durante vários minutos. Se a irritação dos olhos continua consultar um médico o mais rápido possível.
- Mantear afastado de fontes de calor/faiscas/chama aberta ou superfícies quentes. Não fumar.
- Uma vez definido, os resíduos "MT Glue" podem ser descartado junto com a lixo doméstico.

As informações acima, incluindo sugestões de trabalho e uso do produto são baseadas no nosso conhecimento e experiência. Uma vez que os materiais e condições de trabalho podem variar e podem estar além do nosso controle, recomendamos sempre a realização dos controles suficientes a fim de determinar se o nosso produto é adequado para a tarefa e necessidades que você requer. A adesão não garante um resultado baseado unicamente em a informação aqui apresentada ou instruído verbalmente.

Amazemar num local bem ventilado. Manter num local fresco.

Distribuido por B/96.201.173